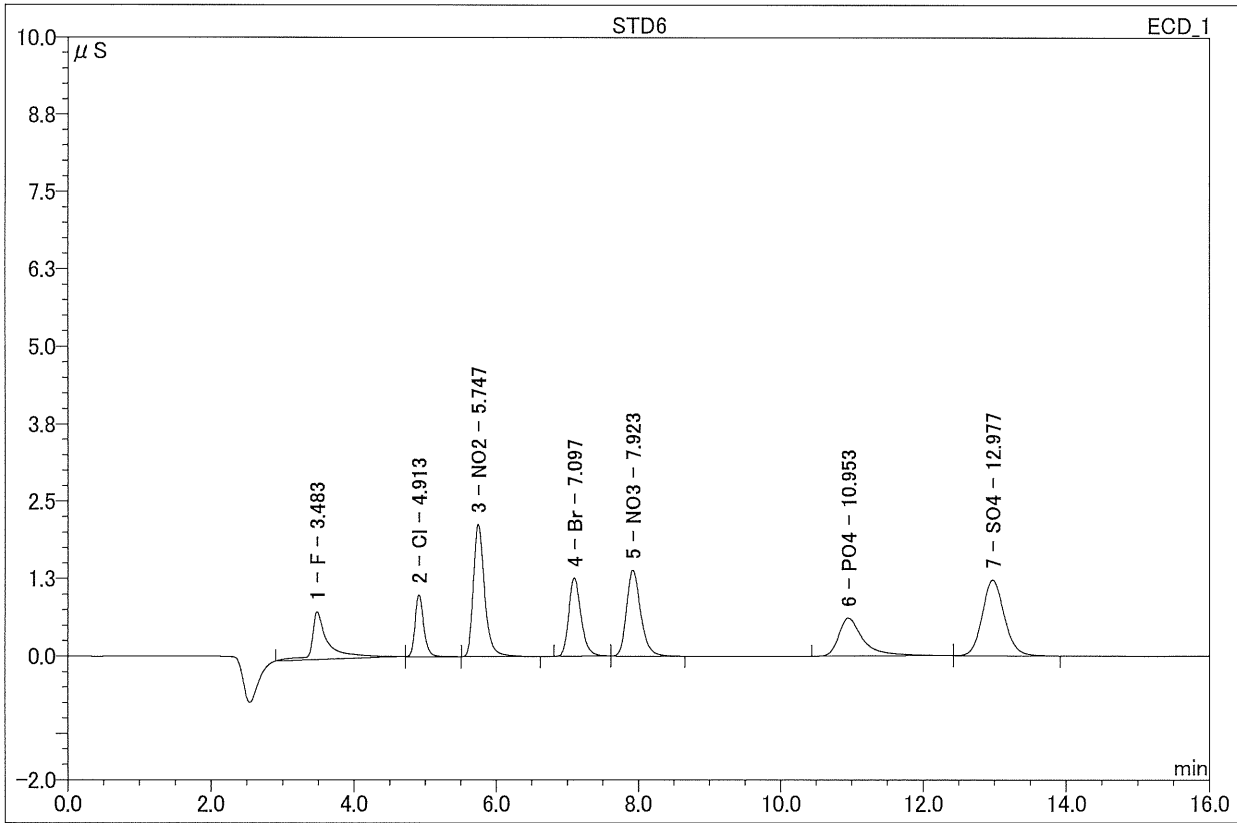


13 STD6

高濃度検量線

試料名:	STD6	導入量:	20.0
バイアル番号:	10	チャンネル:	ECD_1
試料の種類:	standard	波長:	n.a.
制御プログラム:	AS14A	バンド幅:	n.a.
定量メソッド:	陰イオン高濃度検量線	希釈率:	1.0000
実行時間(分):	16.00	試料重量:	1.0000
		試料量:	1.0000



番号	保持時間 分	ピーク名	高さ μS	面積 μS×分	相対面積 %	含有量 mg/L	タイプ
1	3.48	F	0.774	0.209	10.40	0.39596	BMB
2	4.91	Cl	0.997	0.142	7.07	0.40179	bMB
3	5.75	NO2	2.136	0.394	19.67	2.00632	BMB
4	7.10	Br	1.261	0.255	12.73	2.00387	BMB
5	7.92	NO3	1.381	0.321	15.98	2.00018	bMB
6	10.95	PO4	0.619	0.249	12.41	3.79061	BMB
7	12.98	SO4	1.217	0.436	21.74	2.00576	bMB
合計:			8.385	2.006	100.00	12.604	